

Compactboy®



**Der Klassiker
100 000 fach
bewährt**

Art. 3330-E1201 Haube in Wasserblau RAL 5021.

sekundenschnelle Entleerung | präzise greifendes Schnappschloss | abknickfeste Haube



urban basics®
RUNGE®

Das Original

100 000 fach bewährte Funktionalität in
kompakter Form: Compactboy®

Wunschfarbe

Option: Haube, Korpus und Säule jeweils in **Wunschfarbe (RAL/DB)**.

100 000 fach bewährt

Weit über **100 000 fach** im täglichen Einsatz bewährt.

Funktionalität unerreicht

Von vielen imitiert, aber in der **Funktionalität** nie erreicht.

Ersatzteilsicherheit

Ersatzteilsicherheit gewährleistet: eigene, inländische Produktion.

Zuverlässiges Schnappschloss

Präzise geführtes **Schnappschloss** für 8 mm Dreikantschlüssel.

In Behälterrückseite **formbündig integrierte** Säule sichert zugleich die präzise Führung ins Schnappschloss beim Schließen.

Schlossbedienung auch auf linker Seite z.B. für **Linkshänder** als Sonderwunsch möglich.

Sichere, schnelle Leerung

Alle Behälterkanten gerundet bzw. gebördelt sowie Schlüsseldorn, Halterungsrohr und Nieten versenkt für **verletzungsfreie** Nutzung und Leerung.

Griffloch für **sicheren Halt** bei Entnahme und Leerung.

Korpus **schwenkt** nach Betätigung des Schlosses zunächst um **30° aus und arretiert** in dieser Stellung. Dadurch komfortabler Wechsel des **Abfallsacks** oder Entnahme einzelner Abfallstücke. Sonst Entnahme des Korpus selbst zur direkten Entleerung.

Standrohr

Alternativ zur Fundament-Standsäule auch zur **Mast- oder Wandmontage**.

Einheitliches Standsäulen-System mit den Abfallbehälter-Modellen Varioboy sowie Frog und der preisgekrönte Fly: **Modellwechsel** auch **nachträglich** ohne Fundamentarbeiten (Investitionssicherheit).

Auf Wunsch **Bodenhülse** zur Fundamentierung mit Klemmbacken für das Rechteckrohr.



Abknickfeste Abdeckhaube

Haube schützt vor Regen, Wind, Vögeln und übermäßigem Abfall-einwurf (Mülltourismus).

Haube mit unterwärtig verschweißten, stabilisierenden Profilrippen als **Abknickschutz**.

Haube auch mit **Ascherfunktion**.

Auch **nachträglich** gegen Ascherhaube austauschbar (Investitionssicherheit).

Auch ganz **ohne** Abdeckhaube.

Korpus Ausführungen

Alternativer Korpus mit **Ring** zur verdeckten **Sackaufnahme** im Behälterinneren.

Korpus aus **verzinktem Stahlblech**.

Korpus ab Losgröße 100 auch in **Aluminium**.

Fassungsvermögen von **43 L**, ab Losgröße 100 auch mit **50 L**.

Alu-Druckgussboden

Leichter Alu-Druckgussboden mit bequemer **Griffmulde** für die zweite Hand bei direkter Entleerung.

Größtmögliche Führungs- und **Schließgenauigkeit** gewährleistet durch den nicht federnden Aludruckgussboden mit eingelassenem Achslager (im Gegensatz zu federnden Blechböden).

Compactboy®

Der Compactboy wurde seit seiner Entwicklung oft von Mitbewerbern imitiert. Jedoch nur in der Form, nie in seiner Funktionalität, die in seiner Behälterklasse bis heute unerreicht bleibt. So wurde der Compactboy allein in Deutschland weit über 100.000 Mal aufgestellt.

Dieser Erfolg basiert auf den praxisgerechten Eigenschaften. Die daraus resultierende Wirtschaftlichkeit des Compactboy wird von einigen Kommunen immer wieder gegen Wettbewerbsmodelle getestet. Die kurzen Leerungszeiten bei gleichzeitig hoher Arbeitssicherheit haben dabei immer wieder den weiteren Einsatz des Compactboys bestätigt.

Dennoch oder gerade deswegen entwickeln wir den Compactboy stetig weiter. Heute gibt es den Compactboy in einer Vielzahl von Varianten (mit / ohne Haube, drei Ascherhauben, verschiedene Befestigungsalternativen, unterschiedliche Materialien, u. v. a.) und mit zahlreichen Zusatzoptionen.

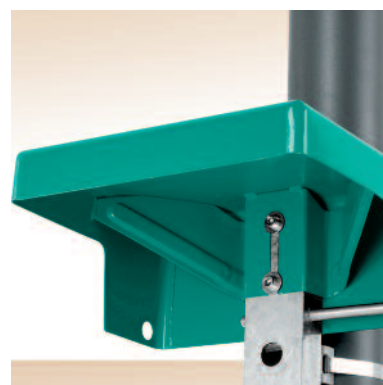
Neu: die Bodenhülse zur Fundamentierung mit Klemmbacken, durch die das Behälterrohr später fixiert wird, oder der Korpus mit integriertem, verdecktem Ring zur Sacknutzung.

Abfallbehälter Compactboy Art. 3330-E1201 mit bis zur 30°-Arretierung ausgeschwenktem Korpus.

Hier Korpus mit Ring zur verdeckten Sackaufnahme (Zusatzausstattung).



Abdeckhaube standardmäßig durch verschweißte Stahlprofilrippen gegen Abknicken verstärkt.



Abfallbehälter Compactboy Art. 3330-E1201 mit verdecktem Klemmring zur Sacknutzung (Zusatzausstattung).



Montage an bauseits vorhandenem Mast mit Edelstahlbändern (Spannwerkzeug erforderlich).



Individuelle Korpusprägung auf Anfrage ab größeren Fertigungslosen.



(AWIGO Abfallwirtschaft Landkreis Osnabrück GmbH)

Werkstoff

Abfallbehälter aus feuerverzinktem Stahlblech gem. DIN EN 10 142.

RAL

**Oberflächen und Farben**

Stahl: feuerverzinkt oder als Zusatzausstattung zusätzlich in Wunschfarbe nach RAL oder DB lackiert.

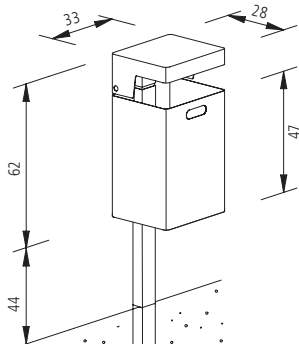
Montage

Anlieferung 1-teilig (inkl. Dreikantschlüssel). Säule zu fundamentieren in einem Punkt L 30 / B 30 / T 50 cm. Wandmontage mit 2 Ankerdübeln S 10 x 60. Montage am bauseits vorhandenen Mast mit 2 Edelstahlbändern (spezielles Spannwerkzeug erforderlich).

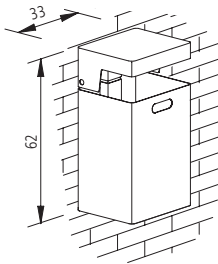
Zusatzausstattung

Abdeckhaube bzw. Ascher, Korpus und / oder Säule in Wunschfarbe nach RAL oder DB.
Ersatz-Dreikantschlüssel 8 mm.
Spannwerkzeug für Edelstahl-Mastband.

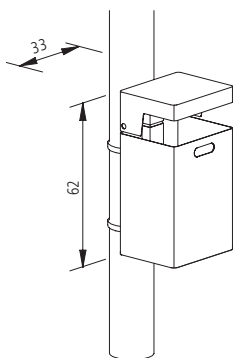
NEU! Korpus-Ausführung mit Ring zur Sackaufnahme.
NEU! Bodenhülse mit Klemmbacke zur Fundamentierung.

**3330-E1201****LV-Kurztext**

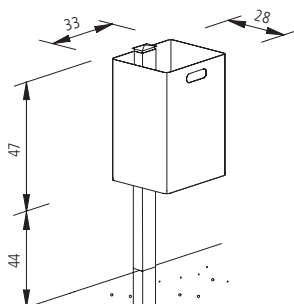
Abfallbehälter Compactboy / Runge mit Haube aus verzinktem Stahlblech mit 43 L Fassungsvermögen. Korpus mit Griffloch sowie Griffmulde im Boden zwecks leichter Entnahme und schneller Leerung. Schützende Abdeckhaube abknickfest mit Stahlprofil unterseitig verschweißt. Säule rückwärtig formschlüssig im Korpus integriert. Inkl. Schnappschloss (8 mm Dreikant). Mit Rechteckrohr von 70 / 40 mm zur Fundamentierung. Gewicht 16 kg.

**3330-W1201**

zur Wandmontage mit 2 Distanzplatten und 2 Ankerdübeln S 10 x 60, sonst wie Art. 3330-E1201. Gewicht 15 kg.

**3330-M1201**

zur Mastmontage mit Distanzbügeln und 2 Edelstahlbändern, sonst wie Art. 3330-E1201. Gewicht 15 kg.

**3330-E1200**

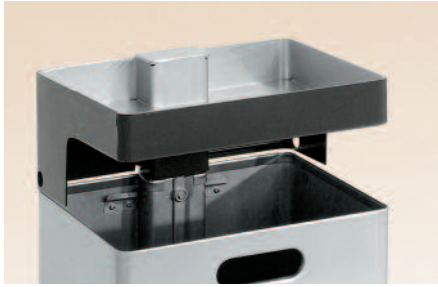
ohne Abdeckhaube, sonst wie Art. 3330-E1201. Gewicht 13 kg.

3330-W1200

ohne Abdeckhaube und zur Wandmontage mit zwei Distanzplatten und 2 Ankerdübeln S 10 x 60, sonst wie Art. 3330-E1201. Gewicht 12 kg.

3330-M1200

ohne Abdeckhaube und zur Mastmontage mit Distanzbügeln und 2 Edelstahlbändern, sonst wie Art. 3330-E1201. Gewicht 12 kg.



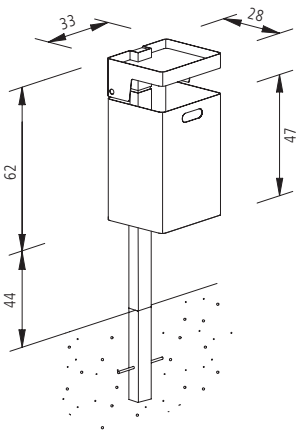
Abfallbehälter Combiboy Art. 3330-E1203 mit Ascherhaube in Eisenglimmer Anthrazit DB 703.



Abfallbehälter Combiboy Art. 3330-E1213, Ascherhaube in Eisenglimmer Anthrazit DB 703 mit Edelstahl-Lochblech.



Abfallbehälter Combiboy Art. 3330-E1223, Ascherhaube in Eisenglimmer Anthrazit DB 703 mit Edelstahl-Abdeckung.



3330-E1203

LV-Kurztext

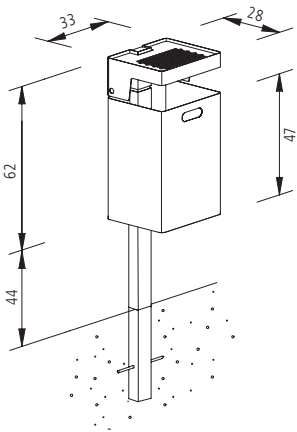
Abfallbehälter Combiboy / Runge aus verzinktem Stahlblech mit 48 L Fassungsvermögen, davon 5 L Ascheraufsatz. Korpus mit Griffloch sowie Griffmulde im Boden zwecks leichter Entnahme und schneller Leerung. Säule rückwärtig, formschlüssig im Korpus integriert. Inkl. Schnappverschluss (8 mm Dreikant) für Korpus und Ascher in einem Schließvorgang und separater Entleerung. Mit Rechteckrohr 70 / 40 mm zur Fundamentierung. Gewicht 16 kg.

3330-W1203

zur Wandmontage mit 2 Distanzplatten und 2 Ankerdübeln S 10 x 60, sonst wie Art. 3330-E1203. Gewicht 15 kg.

3330-M1203

zur Mastmontage mit Distanzbügeln und 2 Edelstahlbändern, sonst wie Art. 3330-E1203. Gewicht 15 kg.



3330-E1213

LV-Kurztext

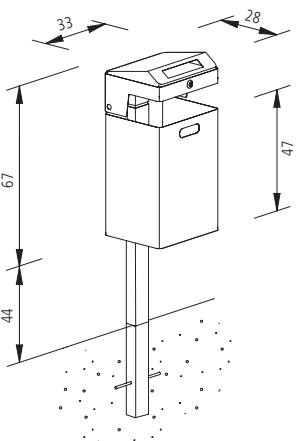
mit Edelstahl-Lochblech im Ascher zum Ausdrücken von Zigaretten und zur Vermeidung von Windeingriff sowie direktem Blick auf die Kippen, sonst wie Art. 3330-E1203. Gewicht 17 kg.

3330-W1213

mit Edelstahl-Lochblech im Ascher und zur Wandmontage mit zwei Distanzplatten und 2 Ankerdübeln S 10 x 60, sonst wie Art. 3330-E1203. Gewicht 16 kg.

3330-M1213

mit Edelstahl-Lochblech im Ascher und zur Mastmontage mit 2 Edelstahlbändern, sonst wie Art. 3330-E1203. Gewicht 16 kg.



3330-E1223

LV-Kurztext

mit Edelstahl-Abdeckung auf dem Ascher als Regenschutz und zum Ausdrücken von Zigaretten sowie zur Vermeidung von Windeingriff und direktem Blick auf die Kippen. Mit separatem Schloss. Sonst wie Art. 3330-E1203. Gewicht 17 kg.

3330-W1223

mit Edelstahl-Abdeckung auf dem Ascher (separates Schloss) und zur Wandmontage, inkl. 2 Ankerdübeln S 10 x 60, sonst wie Art. 3330-E1203. Gewicht 16 kg.

3330-M1223

mit Edelstahl-Abdeckung auf dem Ascher (separates Schloss) und zur Mastmontage mit 2 Edelstahlbändern, sonst wie Art. 3330-E1203. Gewicht 16 kg.



Auch nachträglich lässt sich an bestehenden Compactboysäulen ein Modellwechsel auf den ausgezeichneten Fly (iF product design award) oder die Behälter Luna und Frog vornehmen. Die Schlossstange steht aufgrund der runden Behälterform dann etwas heraus. Umrüstooption schafft Investitionssicherheit!

Weiteres Außenmobiliar in unserem Gesamtprogramm | www.Runge-Bank.de